

**МЕТОДИЧЕСКИЕ РЕКОМЕНДАЦИИ**  
**по анализу результатов ВПР в общеобразовательной организации**  
**(форма отчета по результатам ВПР, прошедших весной 20\_\_\_\_ г.)**

**Термины и сокращения**

1. **ВПР** – всероссийские проверочные работы.
2. **МОО** – муниципальная общеобразовательная организация.
3. **Личный кабинет МОО** – личный кабинет муниципальной общеобразовательной организации, расположенный на информационном портале ФИС ОКО <https://lk-fisoko.obrnadzor.gov.ru/#>
4. **НИКО** – национальные исследования качества образования.

**1. Общая информация о муниципальной общеобразовательной организации**

Муниципальное образование  
(город/район) \_\_\_\_\_

Наименование МОО \_\_\_\_\_

Логин МОО (sch61....) \_\_\_\_\_

**2. Количественный состав участников ВПР – 20\_\_\_\_ в МОО**

Таблица 1

Наименование предметов	4 класс (чел.)	5 класс (чел.)	6 класс (чел.)	11 класс (чел.)
Русский язык				
Математика				
Окружающий мир				
Биология				
История				
Обществознание				
География				
Химия				
Физика				
Иностранный язык (укажите какой)				

### 3. Распределение первичных баллов<sup>1</sup> участников ВПР – 20\_\_.

Гистограмма распределения первичных баллов размещена в личном кабинете МОО на портале ВПР.

При анализе гистограммы «Распределение первичных баллов участников ВПР» необходимо обратить внимание на вид распределения первичных баллов в МОО (рисунки 1-3). На данных рисунках приведены примеры гистограмм распределения первичных баллов.

На рисунке 1 представлен пример гистограммы, на которой отражено распределение первичных баллов близкое к нормальному (федеральные результаты НИКО по русскому языку в 4-х классах, проверка работ учащихся осуществлялась независимыми экспертами).



Рисунок 1. Распределение первичных баллов близкое к нормальному.

На рисунках 2 и 3 показаны примеры гистограмм, отклоняющихся от вида нормального распределения.

На рисунке 2 показано распределение первичных баллов ВПР по русскому языку в 4-х классах. Проверка работ учащихся осуществлялась учителями школ. Анализируя данную диаграмму, можно увидеть, что наблюдается явный «сдвиг» первичных баллов вправо (в сторону отметок «4» и «5») что говорит о завышении отметок или о том, что учащимся помогали.

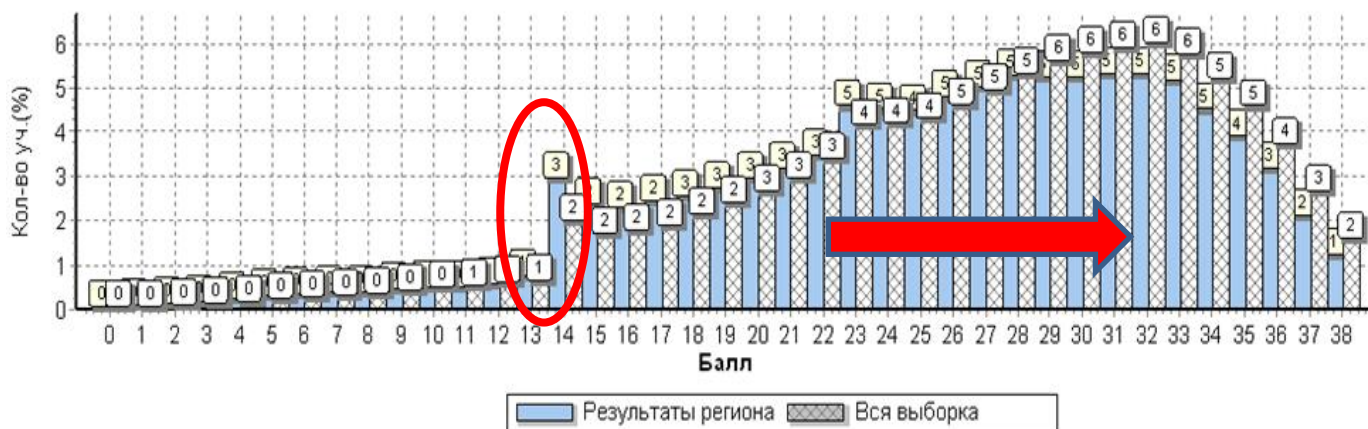


Рисунок 2. Кривая распределения первичных баллов смещена вправо (в сторону «4» и «5»)

<sup>1</sup> За основу для анализа берем диаграмму «Распределение первичных баллов» в личном кабинете школы

На рис. 3 кривая распределения первичных баллов не соответствует нормальному распределению. При этом на данном рисунке видно несколько заметных «пиков» (на границах 17-18 баллов и 28-29 баллов). Похожий «пик» заметен и на рис. 2 на границе 13-14 баллов.

Если посмотреть на шкалу перевода первичных баллов в отметки, то увидим, что 17 баллов на рис. 3 - это еще отметка «2», а 18 баллов - уже отметка «3». Та же картина наблюдается при переходе от отметки «3» к «4». Анализируя данную диаграмму можно с большой долей вероятности говорить о завышении отметок в большей степени от «2» к «3» и чуть меньшей от «3» к «4».

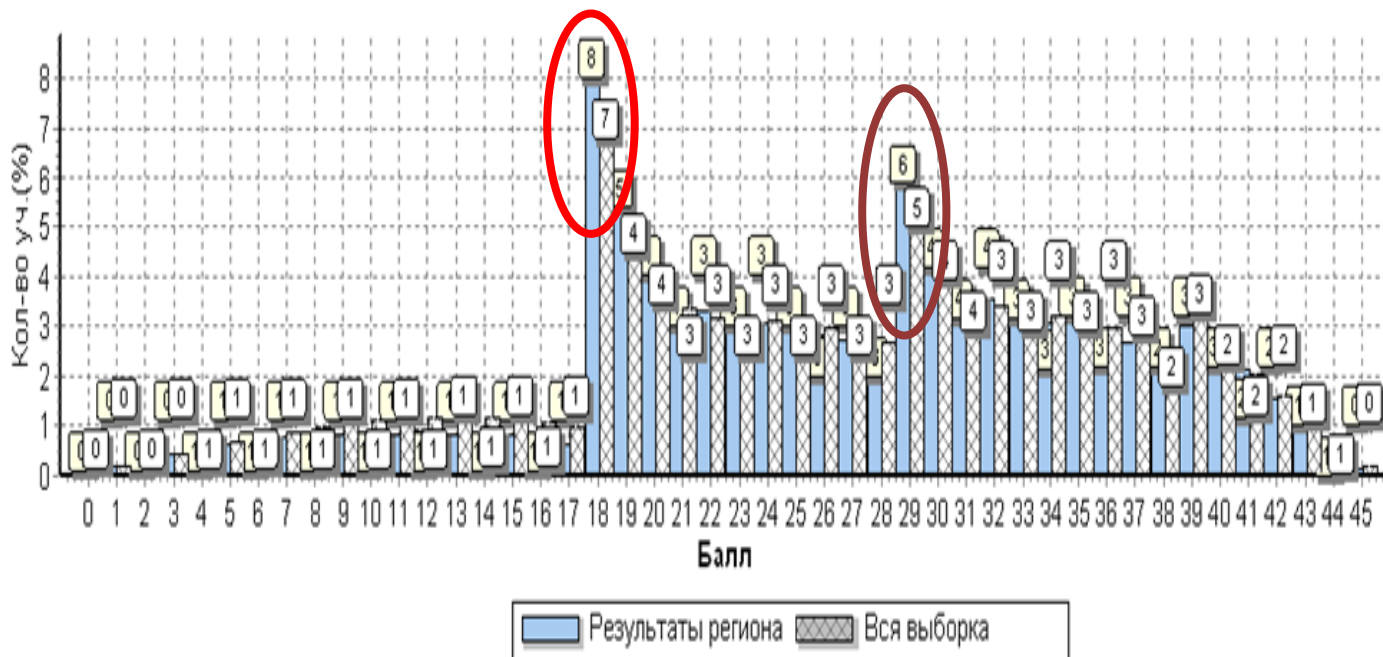


Рисунок 3. Кривая распределения первичных баллов имеет явные «пики» в сторону завышения отметок (от «2» к «3»; от «3» к «4»)

В выводах по данному разделу необходимо указать:

- соответствует ли вид гистограммы по \_\_\_\_\_ (указать предмет) в \_\_\_\_\_ (указать класс) нормальному распределению первичных баллов (см. рисунок 1);
- фиксируются ли «пики» на границе перехода от одной отметки в другую (см. рисунки 2 и 3);
- каковы причины отклонения от нормального распределения первичных баллов по \_\_\_\_\_ (указать предмет) в \_\_\_\_\_ (указать класс) и какие меры будут приняты МОО для снижения необъективности при проверке учителями работ учащихся в 2019 году.

**4. Сравнительный анализ результатов ВПР – 20\_\_ года с годовыми отметками учеников по основным предметам ВПР – русскому языку и математике (таблица 2).**

Таблица 2

**Сравнительный анализ результатов участников ВПР**

Класс*	Количество обучающихся, выполнивших ВПР (чел.)	Доля учащихся, отметки по ВПР которых ниже их годовой отметки (%)	Доля учащихся, отметки по ВПР которых совпадают с их годовой отметкой по предмету (%)	Доля учащихся, отметки по ВПР которых выше их годовой отметки (%)
<b>Русский язык</b>				
4-А (пример)	21	14,3	38,1	47,6
4-Б (пример)	25	20,0	64,0	16,0
.....				
5-А (пример)	14	7,1	57,2	35,7
5-Б				
.....				
6-А (пример)	18	27,8	33,4	38,9
6-Б				
.....				
<b>Математика</b>				
4-А				
4-Б				
.....				
5-А				
5-Б				
.....				
6-А				
6-Б				
<b>Итого по ОО</b>				

\*- в таблицу заносятся все классы, которые имеются в образовательной организации.

Данные для таблицы 2 берутся из таблицы «Индивидуальные результаты участников» в личных кабинетах школ по каждому классу и предмету (см. таблицу 3). Идентифицировать учащихся нужно на основании протоколов проведения исследования (соотнести номер в форме «Индивидуальные результаты..» и ФИО учащихся из протоколов). При этом шкала перевода первичных баллов в отметки у Вас имеется.

Таблица 3

**Индивидуальные результаты участников**

N	Код ОУ	Регион. код ОУ	Фамилия	Имя	Отчество	Код отл	Класс	Код предмета	Вариант	Первичный балл	Выполнение заданий
1	sch61...	0	4001				4	2	11	11	`1 1 2 1 1 0 1 1 1 0 0 1 1 0
2	sch61...	0	4002				4	2	11	10	`1 0 2 1 1 0 0 1 0 2 0 1 1 N
3	sch61...	0	4003				4	2	12	15	`1 1 2 1 1 1 1 1 1 2 1 1 1 0
4	sch61...	0	4004				4	2	12	2	`1 1 N N N N N N N N N N N
5	sch61...	0	4005				4	2	11	7	`1 1 2 N 1 0 1 1 0 N N N N N

Рассмотрим примеры оформления диаграмм к таблице 2 - рисунки 4 и 5.

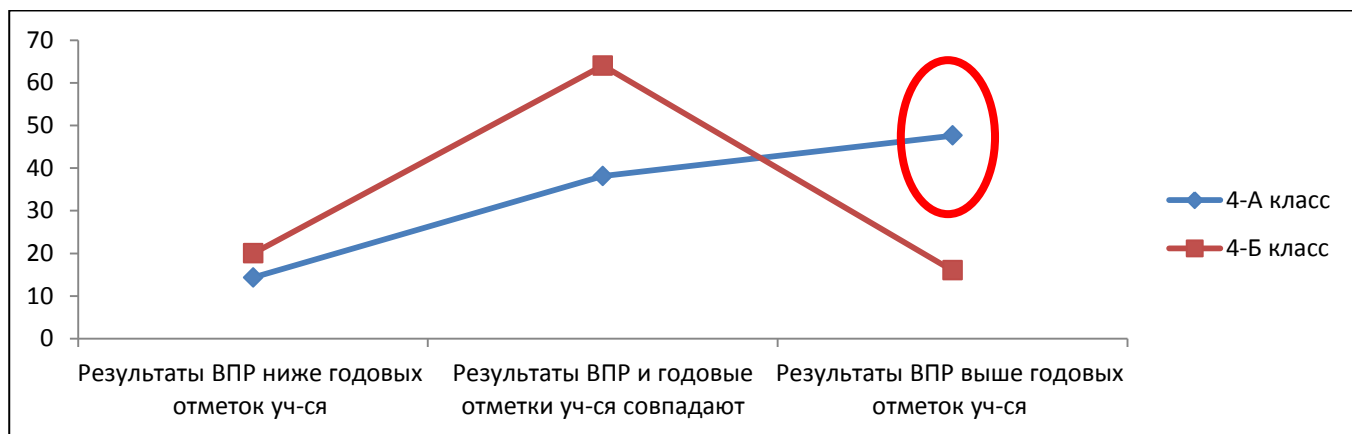


Рисунок 4<sup>2</sup>. Соотношение результатов ВПР и годовых отметок по \_\_\_\_\_ в 4 классах \_\_\_\_\_ (предмет) (наименование МОО)

Если в школе всего по одному классу в параллели, то такие диаграммы делаются по двум предметам (русскому языку и математике) для 4-6-х классов:

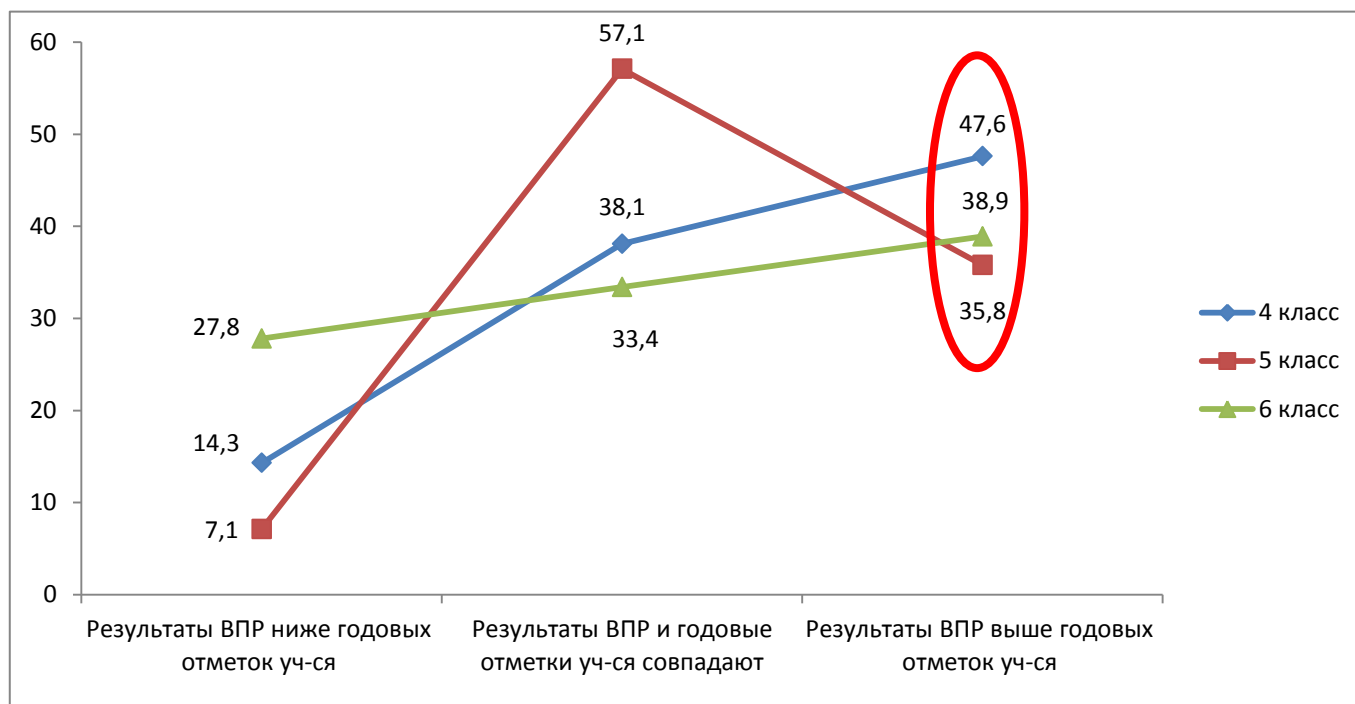


Рисунок 5<sup>2</sup>. Соотношение результатов ВПР и годовых отметок по \_\_\_\_\_ в 4-м, 5-м и 6-м классах \_\_\_\_\_ (предмет) (наименование МОО)

**Общий вывод:** В выводе представляется анализ наличия признаков необъективности (завышение или занижение отметок по сравнению с годовыми отметками), возможные причины этого и меры по исправлению ситуации в 20\_\_\_/\_\_\_ уч. году.

<sup>2</sup> Такие диаграммы делаются отдельно по 4-м, 5-м и 6-м классам по двум предметам (русскому языку и математике) на основании формы «Гистограмма соответствия отметок за выполненную работу и отметок по журналу» в личном кабинете школ

Для примера проанализируем рисунок 5. Если рассматривать результаты ВПР в 4-м, 5-м и 6-м классах, которые представлены на диаграмме, то можно сделать следующие выводы и обобщения:

1. По всем классам наблюдаются признаки необъективности при проверке ВПР.

2. Наименьшие отклонения в расхождениях между годовыми отметками учащихся и результатами ВПР, а значит и наиболее объективные результаты наблюдаются у учащихся 4-го класса (красный цвет графика), так как при наличии завышения в отметках все-таки наблюдается самый высокий процент совпадения годовых отметок и результатов ВПР (57,1%).

3. Наибольшие отклонения в расхождениях между годовыми отметками учащихся и результатами ВПР, а значит, и наименее объективные результаты наблюдаются у учащихся 6-го класса (зеленый цвет графика), так как на графике наблюдаются отклонения в отметках по ВПР и в сторону их снижения (27,8%), и в сторону их завышения (38,9%) по сравнению с годовыми. Процент совпадения годовых отметок с отметками ВПР в данном классе так же самый низкий (33,4%). Среди трех классов, представленных на диаграмме, результаты шестого класса имеют больше всего признаков необъективности, значит, требуется планирование работы администрации МОО с учителем данного класса (наставничество, повышение квалификации и др.).

## **5. Сравнение статистических показателей общероссийских, региональных, муниципальных и школьных результатов ВПР по предметам (русский язык, математика).**

*Используется информация формы, размещенной в личном кабинете МОО «Статистика по группам баллов»<sup>3</sup>.*

4.1. Анализ статистических показателей по результатам ВПР (указать предмет и класс)

Таблица 4

	Количество участников	Распределение отметок участников в %			
		2	3	4	5
<b>Вся выборка по РФ</b>					
<b>Ростовская область</b>					
<b>Наименование муниципалитета</b> <i>(укажите)</i>					
<b>Наименование МОО</b> <i>(укажите)</i>					

<sup>3</sup> Анализ проводится по русскому языку и математике (4-х, 5-х и 6-х классов МОО). Соответственно в аналитической справке будут 6 таблиц и 6 диаграмм. За основу анализа берем форму «Статистика по группам баллов» в личном кабинете школы.

#### Пример оформления таблицы 4

Сравнение статистических показателей общероссийских, региональных, муниципальных и школьных результатов ВПР по предмету «Русский язык» в 4-х классах МБОУ СОШ № 1 \_\_\_\_\_ района

	Количество участников	Распределение отметок участников в %			
		2	3	4	5
<b>Вся выборка по РФ</b>	1365348	3,8	21,7	45,7	28,7
<b>Ростовская область</b>	37853	4,7	27,1	44	24,2
_____ район	896	4,0	20,1	45,3	30,6
<b>МБОУ СОШ № 1</b>	146	3,7	19,8	50,0	26,5

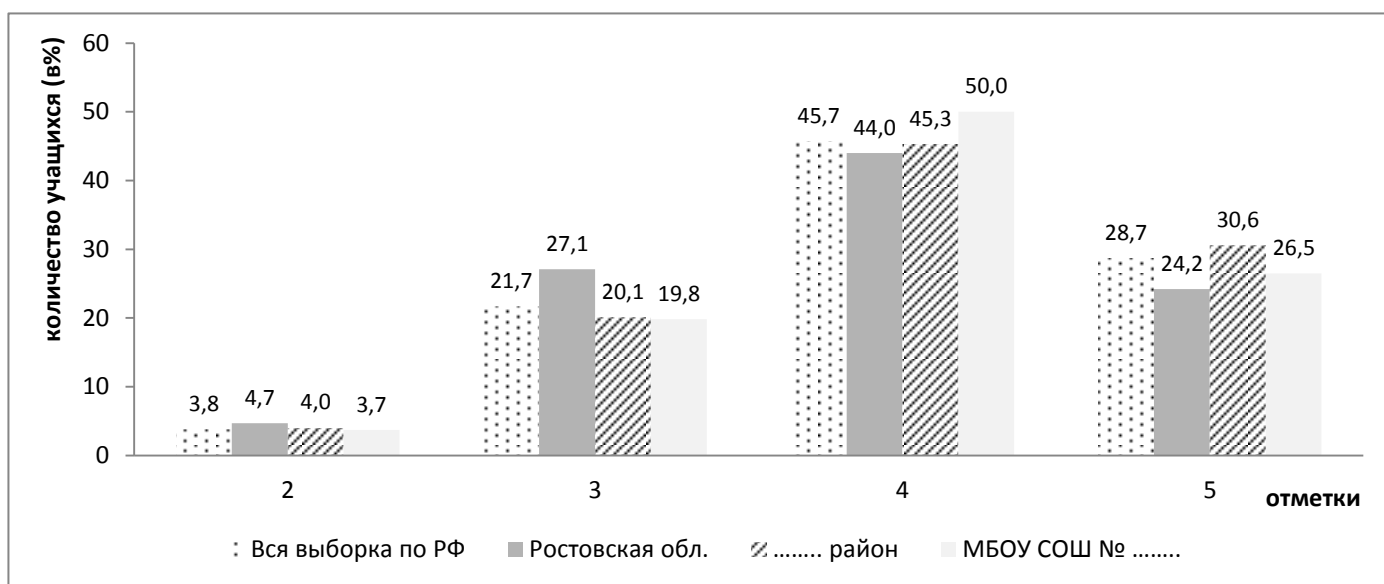


Рисунок 6. Сравнение статистических показателей общероссийских, региональных, муниципальных и школьных результатов ВПР по предмету «Русский язык» в 4 классах МБОУ СОШ № 1 \_\_\_\_\_ района

**Обобщенный вывод:** Проводится анализ полученных данных (в примере, на рисунке 6 наблюдается незначительное завышение результатов ВПР по муниципалитету и по МОО).

**6. Достижение планируемых результатов в соответствии с ПООП НОО/ООО и ФГОС** (для работы по данному направлению используется информация формы, размещенной в личном кабинете МОО, «Достижение планируемых результатов в соответствии с ПООП НОО/ООО и ФГОС»).

Содержательный анализ проводится по русскому языку и математике (в 4-х, 5-х и 6-х классах МОО).

**В рамках данного направления формируются обобщенные выводы учителями предметниками** (описываются проблемы, которые наблюдаются у учащихся по учебному предмету и предполагаемые меры по их устранению в 20\_\_\_\_/\_\_\_\_ учебном году.)

**Пример формы** (размещена в личном кабинете МОО на портале ВПР):

МБОУ СОШ № 1 (146 уч.)  
\_\_\_\_\_ район

ЦПМ

Всероссийские проверочные работы

Предмет: Математика

**Достижение планируемых результатов в соответствии с ПООП НОО**

№	Блоки ПООП НОО выпускник научится / получит возможность научиться)	Макс балл	Средний % выполнения <sup>4</sup>		
			по ОО	по региону	по России
			146 уч.	35946 уч.	606059 уч.
1	Выполнять устно сложение, вычитание, умножение и деление однозначных, двузначных и трехзначных чисел в случаях, сводимых к действиям в пределах 100 (в том числе с нулем и числом 1)	1	99	96	96
....	Выполнять построение геометрических фигур с заданными измерениями (отрезок, квадрат, прямоугольник) с помощью линейки, угольника	1	45	57	61
....	Читать, записывать и сравнивать величины (время), используя основные единицы измерения величин и соотношения между ними (час – минута, минута – секунда); <i>решать задачи в 3–4 действия</i>	1	25	33	31
.....	Устанавливать зависимость между величинами, представленными в задаче, планировать ход решения задачи, выбирать и объяснять выбор действий; <i>решать задачи в 3–4 действия</i>	2	70	61	57
...	Демонстрировать овладение основами логического и алгоритмического мышления; <i>решать задачи в 3–4 действия</i>	2	0	5	8

<sup>4</sup> Вычисляется как отношение (в %) суммы всех набранных баллов за задание всеми участниками к произведению количества участников на максимальный балл за задание



**7. Выполнение заданий участниками ВПР – 20\_\_\_\_\_** (форма «Выполнение заданий. Сводная таблица по ОО....» размещена в личном кабинете школы)

**Пример формы «Выполнение заданий. Сводная таблица по ОО...»**

Всероссийские проверочные работы (4 класс)

Дата: 24.04.2018

Предмет: Математика

**Выполнение заданий  
сводная таблица по ОО (в % от числа участников)**

Максимальный первичный балл: 18

ОО	Кол-во уч.	Макс балл															
		1	2	3	4	5(1)	5(2)	6(1)	6(2)	7	8	9(1)	9(2)	10	11		
<b>Вся выборка</b>	<b>1470429</b>	96	89	86	68	59	51	92	72	79	50	67	49	94	27		
<b>Ростовская обл.</b>	<b>40446</b>	96	87	82	65	58	47	88	65	76	43	66	45	94	23		
<b>город _____</b>	<b>1512</b>	97	87	86	61	57	49	89	67	79	48	71	51	97	26		
<b>МБОУ СОШ _____</b>	<b>102</b>	96	86	77	63	76	57	88	63	80	40	74	46	100	19		

Анализируя таблицу можно увидеть, как выполняется каждое из заданий контрольной работы учащимися образовательной организации. Так же можно проанализировать причины затруднений учащихся при выполнении отдельных заданий (в приведенном примере это задания №№ 8 и 11), а также указать задания, с которыми успешно справляются участники ВПР (в приведенном примере это задания №№ 1; 6(1); 10).

**В выводах** необходимо проанализировать выполнение учащимися заданий ВПР и запланировать работу с блоками ПООП НОО/ООО, вызвавшими у учащихся наибольшие затруднения.

**8. Краткое резюме в виде обобщенных выводов.** Представление комплекса мер на 20\_\_/\_ учебный год по повышению объективности проверки работ учащихся после проведения ВПР и по ликвидации допущенных учащимися типичных ошибок при выполнении заданий ВПР.